

MultiHead V A5z - Automatique, jusqu' à 5 outils, axe Z piloté

La tête porte outils idéale dans le domaine de l'étanchéité pour la découpe de joints d'étanchéité plats. Avec son couteau oscillant tangentiel puissant, il découpe avec précision les matériaux spécifiques aux joints d'étanchéité.

Un ensemble de 5 outils, un axe Z de réglage de profondeur automatique, et une pression pneumatique gérée par logiciel pour chaque outil sont à la disposition de l'opérateur pour exécuter toutes les coupes sans intervention manuelle sur la table.

Palpeur d'épaisseur

Un palpeur de profondeur définit automatiquement la surface de la table et l'épaisseur de la matière.

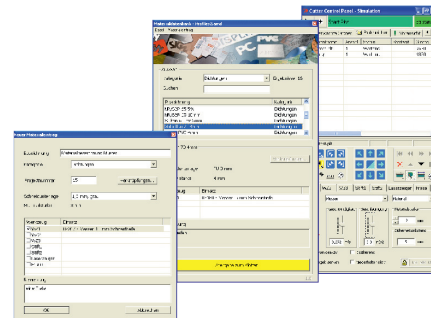
Réglage de profondeur

Une profondeur de coupe gérée automatiquement par un axe Z permet d'optimiser les paramètres de découpe. Des matériaux épais et durs peuvent être découpés en plusieurs passes.

Base de données „Matières“

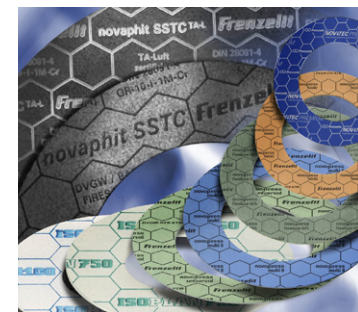
L'accès à une base de données „Matières“ rend la table encore plus efficace. Le paramétrage de la découpe d'une matière enregistrée dans la base de données se fait par un simple clic.

Le paramétrage et l'enregistrement d'une nouvelle matière sont assistés par une boîte de dialogue. La productivité des tables ARISTOMAT en est considérablement augmentée.



AutomaticEye

Pour la lecture automatique de repères de callage, la tête MultiHead V A7z peut être équipée d'un système de caméra AutomaticEye compatible avec la plupart des RIP de pilotage d'imprimantes numériques grand format (par ex. CALDERA, ColorGATE, ONYX etc.....)



Compatible avec toutes les tables ARISTOMAT série GL, TL et LFC.

Données techniques MultiHead V A5z	
Réglage de profondeur	Profondeur de découpe asservie par axe Z. Pour les outils 1.
Palpeur d'épaisseur	Prend les références table et épaisseur matière
Profondeur de coupe	à 38 mm
Base de données „Matières“	Enregistrement des paramètres de découpe dans la base de données par type de matière
Jusqu'à 5 outils	
Outil 1	Outil oscillant électro mécanique pour lame, commande tangentielle, levé/baissé pneumatique, pression 180 N, semelle à 35 N, bruit env. 73,5 dB(A)
Outil 2 ¹	Outil de dessin (Stylo, Feutre)
Outil 3 ¹	2ème outil de dessin, identique outil 2
Outil 4	Pointeur laser. Point d'origine, calage, simulation de découpe
Outil 5	Caméra <i>AutomaticEye</i> lecture des repères pour la découpe de matières imprimées
Configuration requise	ARISTOMAT GL, TL ou LFC Logiciel de ARISTO CutterControlPanel

1. Option

Options

- ✓ AutomaticEye système
- ✓ Jusqu'à 2 outil de dessin

Exemples de matières

Matières tendres

- ✓ Joints fibre
- ✓ Joints graphite
- ✓ Joints PTFE
- ✓ Joints papier

Matières élastiques

- ✓ Joints caoutchouc
- ✓ Joints lièges caoutchouté
- ✓ Joints feutre
- ✓ Joints mousse

Matières renforcées

- ✓ Joints en graphite armé ou à picots et autres