

MultiHead IV - 5 PRO - Spezial-Schneidkopf für die Dichtungsindustrie

Der Ideale Werkzeugkopf für die Dichtungsindustrie zum digitalen Stanzen von Flachdichtungen. Mit seinem kraftvoll oszillierenden Tangentialmesser schneidet er präzise und schnell feste und weiche Dichtungsmaterialien.

- Bis zu 5 Werkzeuge
- Prozessdatenbank (Option)
- AutomaticEye Intelligenz (Option)
- Integrierter Laserzeiger

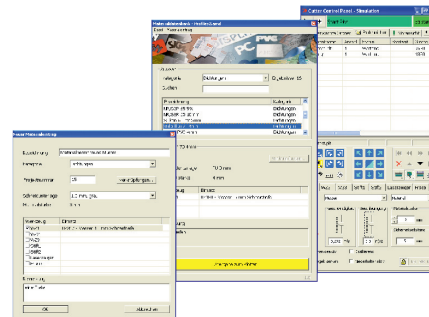
Bis zu fünf fertig eingerichtete Werkzeuge, und softwareregelte Andruckkraft bieten dem Anwender die Möglichkeit ohne weiteren Eingriff verschiedene Prozessschritte abzuarbeiten.

Alle Werkzeuge werden computergesteuert ausgewählt. So sind mehrere Arbeitsschritte ohne Werkzeugwechsel möglich, was den Durchsatz und damit die Wirtschaftlichkeit dieses Werkzeugkopfes erhöht.

Prozessdatenbank

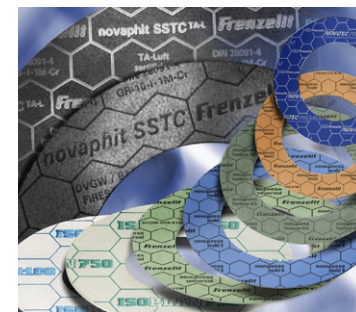
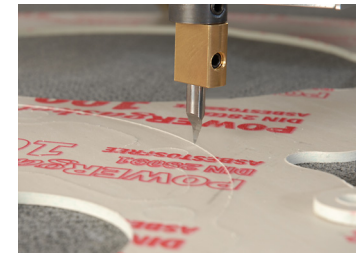
Durch den Zugriff auf die ARISTO® Datenbank *CutRecall* (optional) wird die Leistungsfähigkeit zusätzlich erhöht. Das Setup für einen bereits gespeicherten Prozess ist durch einen Klick abrufbar. Die Speicherung erfolgt dialog gesteuert nach Durchlauf des Prozesses.

Das Einrichten neuer Prozesse wird durch die Datenbank verkürzt und die Wirtschaftlichkeit der ARISTO® Cutter so konsequent erhöht.



AutomaticEye

Zur Erkennung von Passermarken, dem Vermessen von Bauteilen oder auch zum Ausrichten von Materialplatten kann der MultiHead mit dem Kamerasystem AutomaticEye ausgerüstet werden. Dieses erhöht den Automatisierungsgrad und rundet die Leistungsfähigkeit ab.



Technische Daten MultiHead IV - 5 PRO

Erforderliche Druckluft	8 bar geregelt, puls-, wasser- und öl frei
Schneidtiefe	bis 24 mm
Bis zu 5 Werkzeuge	
Werkzeug 1	Elektro-mechanisch oszillierend für Messer, tangential gesteuert, pneumatisches Heben und Senken; Oszillierhub 2 mm Andruckkraft 250 N, Niederhalter bis 35 N Geräuschpegel ca. 73,5 dB(A)
Werkzeug 2¹	1. Markiermodul für Stifte (Gasdruck-Kugelschreiberminen, Faserstifte)
Werkzeug 3¹	2. Markiermodul für Stifte (wie Werkzeug 2)
Werkzeug 4	Integrierter Laserzeiger als Nullpunktzeiger, Einpasshilfe und zur Schneidwegsimulation
Werkzeug 5¹	Integrierte Farbkamera für AutomaticEye System, zur Erkennung von Passermarken auf bedruckten Vorlagen
Systemvoraussetzung	ARISTO [®] GL, TL, LFC oder XLR

1. Option

Optionen

- ✓ AutomaticEye System¹
- ✓ Prozessdatenbank CutRecall¹
- ✓ Bis zu 2 Markiermodule

Material-Auswahl

Weichstoffdichtungen

- ✓ Faserdichtungen
- ✓ Graphitdichtungen
- ✓ Dichtungen aus PTFE
- ✓ Dichtungspapier

Elastische Dichtungen

- ✓ Gummidichtungen
- ✓ Gummi-Korkdichtungen
- ✓ Filzdichtungen
- ✓ Schaumstoffdichtungen

Metallverstärkte Dichtungen

- ✓ Dichtungen aus Graphit mit Spieß- oder Streckblecheinlagen u.v.a.