

MultiHead IV - 5 PRO - Tête de découpe spéciale pour l'industrie du joint d'étanchéité

La tête de découpe idéale pour l'industrie du joint d'étanchéité pour la production digitale de joints plats. Avec son puissant couteau oscillant tangentiel, elle découpe vite et précisément les matériaux rigides et souples spécifiques à la production de joints.

- Jusqu'à 5 outils
- Base de données matières (option)
- Intelligence AutomaticEye (option)
- Pointeur laser intégré

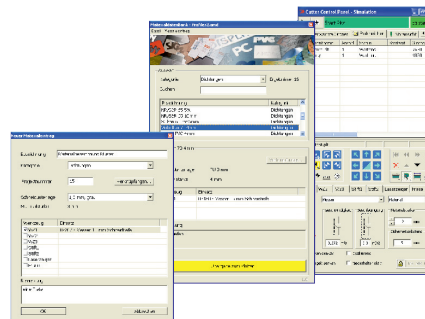
Jusqu'à 5 outils préreglés avec une pression ajustée par logiciel offrent à l'opérateur la possibilité d'exécuter différentes étapes de la production sans aucune intervention.

La sélection des outils est commandée par logiciel. De cette façon, plusieurs étapes de production sont possibles sans changement d'outils pour améliorer la productivité et la rentabilité de cette tête de découpe

Base de données „Matières“

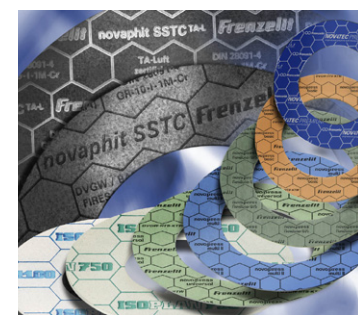
Avec l'accès à la base de données matières ARISTO *CutRecall* (option) la table devient encore plus efficace. Le paramétrage de la découpe d'une matière déjà enregistrée dans la base de données se fait par un simple clic. La définition et l'enregistrement de nouvelles

matières sont assistés par une boîte de dialogue après l'exécution du travail. Le paramétrage de nouveaux processus est ensuite facilité par la base données et la productivité des tables ARISTOMAT en est considérablement augmentée.



AutomaticEye

Pour la reconnaissance de repères, la mesure d'un élément ou l'orientation de plaques de matière, le *MultiHead* peut être équipé d'un système de caméra *AutomaticEye*. Il augmentera le niveau d'automatisation ainsi que le rendement.



Données techniques MultiHead IV - 5 PRO

Air comprimé nécessaire	8 bars, sans impulsion, sans eau et sans huile
Profondeur de coupe	à 20 mm
Jusqu'à 5 outils	
Outil 1¹	Outil oscillant électro mécanique pour lame, commande tangentielle, levé/baissé pneumatique, course oscillante 2 mm pression 250 N, semelle à 35 N, bruit env. 73,5 dB(A)
Outil 2¹	Outil de dessin (Stylo, Feutre)
Outil 3	2ème outil de dessin, identique outil position 2
Outil 4	Pointeur laser. Point d'origine, calage, simulation de découpe
Outil 5¹	Caméra AutomaticEye lecture des repères pour la découpe de matières imprimées
Configuration requise	ARISTO® GL, TL, LFC ou XLR

1. Option

Options

- ✓ AutomaticEye système
- ✓ Base de données matière CutRecall¹
- ✓ Jusqu'à 2 outil de dessin

Exemples de matières

Matières tendres

- ✓ Joints fibre
- ✓ Joints graphite
- ✓ Joints PTFE
- ✓ Joints papier

Matières élastiques

- ✓ Joints caoutchouc
- ✓ Joints lièges caoutchoute
- ✓ Joints feutre
- ✓ Joints mousse

Matières renforcées

- ✓ Joints en graphite armé ou à picots et autres

